



ს ა ქ ა რ თ ვ ე ლ ო
წყალტუბოს მუნიციპალიტეტის საკრებულო



განკარგულება:გ-49. 492309026

თარიღი:31/03/2023

გ ა ნ კ ა რ გ უ ლ ე ბ ა № 44

წყალტუბოს მუნიციპალიტეტის სოფელ ჭოღვეში გეოგრაფიული ობიექტების სახელდების შესახებ

საქართველოს ორგანული კანონის „ადგილობრივი თვითმმართველობის კოდექსის“ 61-ე მუხლის მე-2 ნაწილის, 24-ე მუხლის პირველი ნაწილის „ა.ე“ ქვეპუნქტის, „გეოგრაფიული ობიექტების სახელდების შესახებ“ საქართველოს კანონის მე-8 მუხლის მე-7 და მე-8 პუნქტებისა და „მუნიციპალიტეტის ადმინისტრაციულ საზღვრებში მდებარე გეოგრაფიული ობიექტების სახელდების წესის დამტკიცების შესახებ“ საქართველოს მთავრობის 2015 წლის 1 ივნისის №239 დადგენილებით დამტკიცებული წესის მე-7 მუხლის მესამე პუნქტის „გ“ ქვეპუნქტისა და მე-15 პუნქტის შესაბამისად:

1. დამტკიცდეს წყალტუბოს მუნიციპალიტეტის სოფელ ჭოღვეში ქუჩების სახელდება დანართი №1-ის შესაბამისად.
2. კონტროლი განკარგულების შესრულებაზე დაევალოს წყალტუბოს მუნიციპალიტეტის მერსა და საკრებულოს ეკონომიკისა და ქონების მართვის საკითხთა კომისიას.
3. შემდგომი რეაგირების მიზნით, აღნიშნული გადაწყვეტილება გადაიგზავნოს საქართველოს იუსტიციის სამინისტროს საჯარო რეესტრის ეროვნულ სააგენტოსა და სამოქალაქო სერვისების განვითარების სააგენტოში.
4. დაევალოს წყალტუბოს მუნიციპალიტეტის მერიას კონკრეტული ღონისძიებების გატარება.
5. განკარგულება ძალაში შევიდეს გამოქვეყნებისთანავე.
6. განკარგულება შეიძლება გასაჩივრდეს კანონით დადგენილი წესით, მისი გაცნობიდან ერთი თვის ვადაში, ქუთაისის საქალაქო სასამართლოში (მისამართი: ქ. ქუთაისი, კუპრაძის ქ. №11).

თეიმურაზი ჭეიშვილი

წყალტუბოს მუნიციპალიტეტის საკრებულო-
საკრებულოს თავმჯდომარე

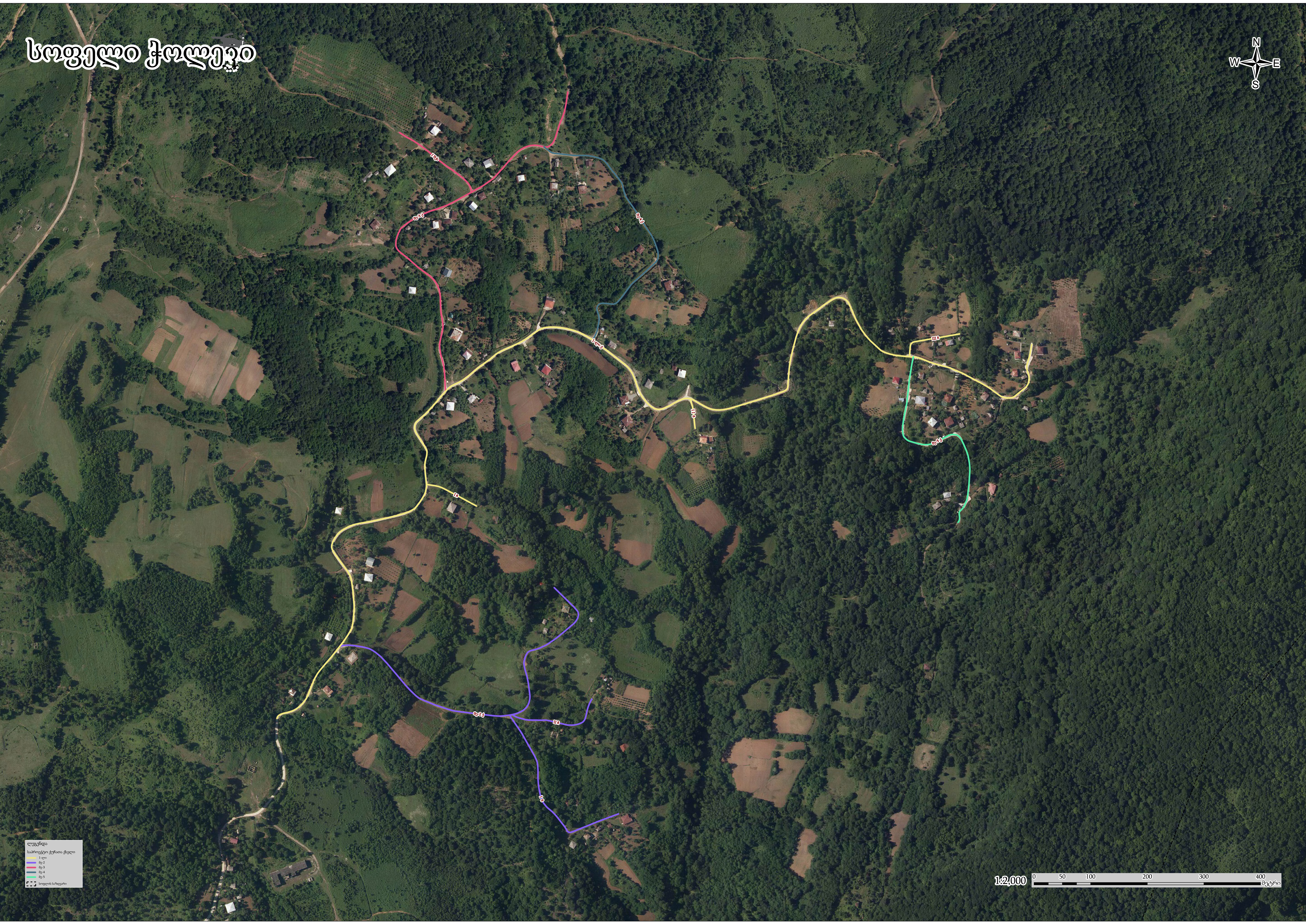
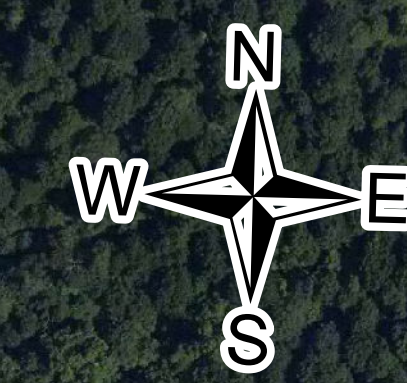
გამოყენებულია კვალიფიციური
ელექტრონული ხელმოწერა/
ელექტრონული შტამპი



წყალტუბოს მუნიციპალიტეტის საკრებულოს
2023 წლის 31 მარტის №44 განკარგულების
დანართი №1

1	ქოლვეი	1-ლი ქუჩა
2	ქოლვეი	1-ლი ქუჩის I ჩიხი
3	ქოლვეი	1-ლი ქუჩის II ჩიხი
4	ქოლვეი	1-ლი ქუჩის III ჩიხი
5	ქოლვეი	მე-2 ქუჩა
6	ქოლვეი	მე-2 ქუჩის I ჩიხი
7	ქოლვეი	მე-2 ქუჩის II ჩიხი
8	ქოლვეი	მე-3 ქუჩა
9	ქოლვეი	მე-3 ქუჩის I შესახვევი
10	ქოლვეი	მე-4 ქუჩა
11	ქოლვეი	მე-5 ქუჩა

სრული ქარტები



ლეგენა
შარბილი ქუჩის ქსელი
1
2
3
4
5
სოფლის სარეზერვუარი

