



ს ა ქ ა რ თ ვ ე ლ ო
წყალტუბოს მუნიციპალიტეტის საკრებულო



განკარგულება:გ-49. 49241174

თარიღი:26/04/2024

„ქალაქ წყალტუბოს გენერალური გეგმის კონცეფციის დამტკიცების შესახებ“ წყალტუბოს მუნიციპალიტეტის საკრებულოს 2021 წლის 30 სექტემბრის № 30 განკარგულებაში ცვლილების შეტანის შესახებ

საქართველოს ორგანული კანონის „ადგილობრივი თვითმმართველობის კოდექსის“ 61-ე მუხლის მე-2 ნაწილისა და „ნორმატიული აქტების შესახებ“ საქართველოს ორგანული კანონის მე-20 მუხლის მე-4 პუნქტის შესაბამისად, წყალტუბოს მუნიციპალიტეტის საკრებულო ადგენს,

1. შეტანილ იქნეს ცვლილება „ქალაქ წყალტუბოს გენერალური გეგმის კონცეფციის დამტკიცების შესახებ“ წყალტუბოს მუნიციპალიტეტის საკრებულოს 2021 წლის 30 სექტემბრის № 30 განკარგულებაში და განკარგულების პირველი პუნქტით დამტკიცებულ დანართი №2-ში - ტერიტორიათა განვითარების გრაფიკული მონახაზი და მიწის ნაკვეთზე ს/კ 29.08.32.623 ფუნქციურ დანიშნულებად განისაზღვროს საცხოვრებელი ზონა.
2. განკარგულება ძალაში შევიდეს გამოქვეყნებისთანავე.
3. განკარგულება შეიძლება გასაჩივრდეს კანონით დადგენილი წესით, მისი გაცნობიდან ერთი თვის ვადაში ქუთაისის საქალაქო სასამართლოში (მის: ქ.ქუთაისი, კუპრადის ქ. N11).

თეიმურაზი ჭეიშვილი

წყალტუბოს მუნიციპალიტეტის საკრებულო-
საკრებულოს თავმჯდომარე

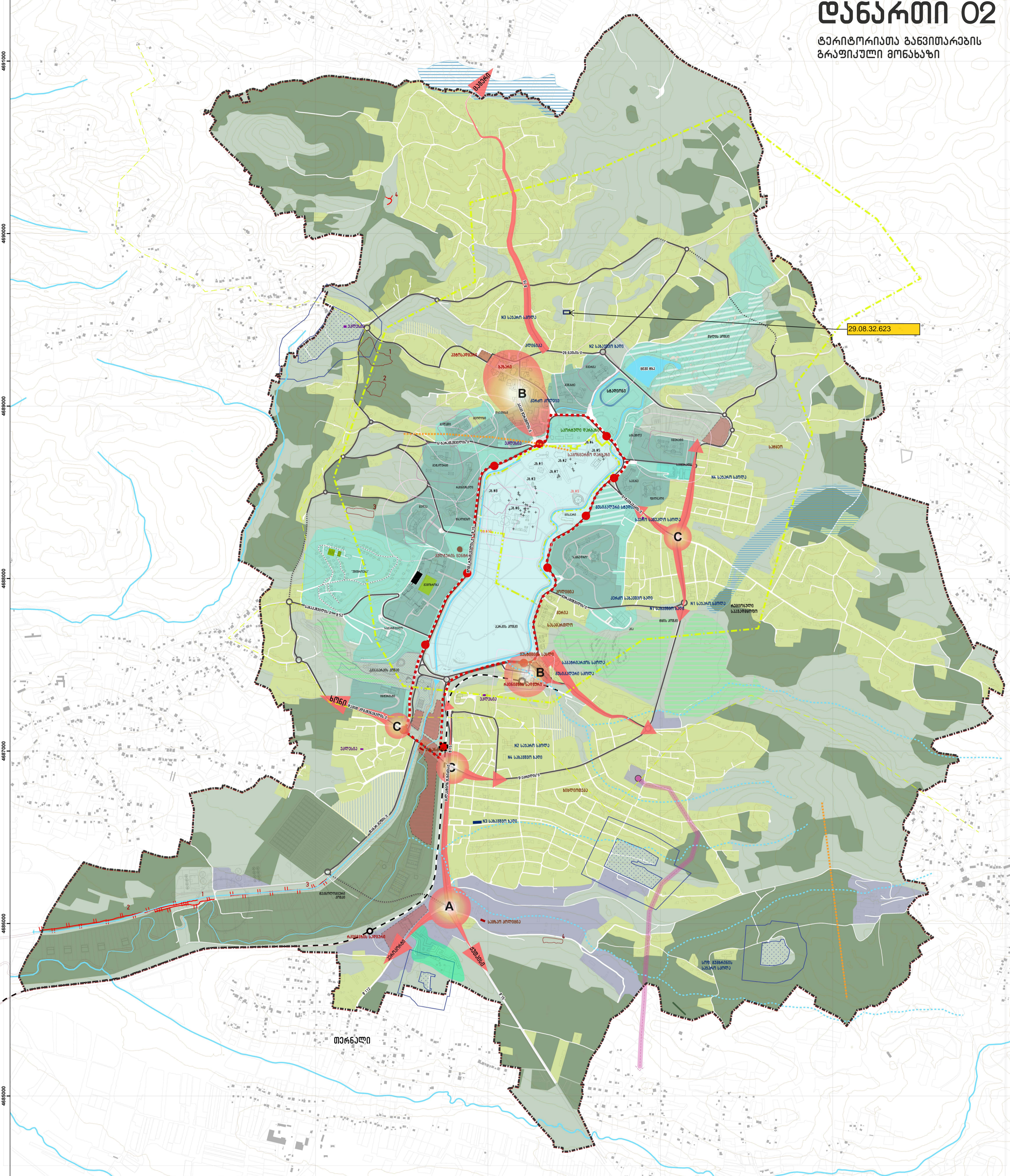
გამოყენებულია კვალიფიციური
ელექტრონული ხელმოწერა/
ელექტრონული შტამპი



დაწარითი 02

ტერიტორიული გეგმითარების
გრაფიკული მონახაზი

29.08.32.623



- პირიზმით აღნიშვნები:**
- საპროექტო პრეაქტი
 - რაზმობრივად მიწის ნაკვეთი
 - მზა
 - ქიფორიკა
 - ლანდშაფტური ტერიტორია
 - სასოფლო-სამეურნეო ტერიტორია
 - სასოფლო-სამეურნეო
 - ინდუსტრიული ტერიტორია
 - გარეგნული ტერიტორია (გარეგნული რაიონი)
 - გარეგნული ტერიტორია (გარეგნული რაიონი)
 - შიდალი (კაბინა ვილია)
 - კონსტრუქციები
 - სარეაბილიტაციო-საქონლო
 - საპროექტო საკადასტრო რეგისტრაცია

- ახალი სასოფლო-სამეურნეო ტერიტორია
- მონეტარული ნაგებობა
- საპროექტო მონეტარული
- ნაგებობა
- მონეტარული ნაგებობა (მონეტარული)
- მზა/ქვე (საკადასტრო პრეაქტი)
- საპროექტო მზა
- მონეტარული სასოფლო-სამეურნეო ტერიტორია
- მზა/ქვე (მონეტარული)
- კონსტრუქციები
- რაიონი
- კონსტრუქციები
- არსებული რაიონის საზღვარი
- საპროექტო რაიონის საზღვარი
- ჰაერობრივი და გეომეტრიული

- საპროექტო ტერიტორია**
- საპროექტო საზღვარი (საპროექტო-პროექტული)
 - საპროექტო საზღვარი (საპროექტო-პროექტული) და გარეგნული საპროექტო საზღვარი: აკადემიკოსების ტერიტორია, საპროექტული ტერიტორია, მონეტარული, კულტურის სახლი, ტერიტორია
 - საპროექტო ტერიტორია
 - კულტურული მემკვიდრეობის ძეგლის დაცვის რეზერვუარი (50მ)
 - კულტურული მემკვიდრეობის ძეგლის ვიზუალური დაცვის რეზერვუარი (150მ)
 - I სანიტარული ზონა (საპროექტული)***
 - II სანიტარული ზონა (საპროექტული)***
 - III სანიტარული ზონა (საპროექტული)***
 - A რაიონული ტერიტორია
 - B საპროექტო ტერიტორია
 - C საპროექტო ტერიტორია
 - კონსტრუქციები/შიდალი ტერიტორია
 - მონეტარული და სასოფლო-სამეურნეო ტერიტორია

- დაბინავების ზონა
- მონეტარული და მონეტარული
- რაიონული ტერიტორია
- 110 კმ/სთ ტერიტორია
- 110 კმ/სთ ტერიტორია (20მ)
- ვაუჩერები
- სასოფლო-სამეურნეო რაიონი (100მ)***
- 1 კონსტრუქციები/შიდალი ტერიტორია
- 2 საპროექტული ტერიტორია
- 3 კულტურული მემკვიდრეობის ძეგლი
- 4 რაიონი
- 5 საპროექტო ტერიტორია
- 6 სასოფლო-სამეურნეო ტერიტორია
- 7 საპროექტული ტერიტორია

დაკვეთა:	1/21	მთ. არქიტექტორი:	ა. ბალიაშვილი
თარიღი:	28.03.2021	მთ. არქიტექტორი:	ა. ბალიაშვილი
ფორმატი:	A1	არქიტექტორი:	გ. დავითაშვილი
სტადია:	კვლევა	არქიტექტორი:	გ. ბალიაშვილი
მაშტაბი:	1: 10 000	მხატვარი:	ა. ბალიაშვილი
		მასშტაბი:	

პროექტის დასრულების თარიღი:	მთ. გეგმითარების მონახაზის დასრულება	დაკვეთა:	საპროექტო რაიონული ტერიტორიის გეგმითარების დასრულება
ნახაზის დასრულება:	ტერიტორიული გეგმითარების გრაფიკული მონახაზი	მხატვრული:	მთ. გეგმითარების მონახაზის დასრულება

ნახაზის მონახაზი:	02	მხატვრული:	02
-------------------	----	------------	----

პროექტის დასრულების თარიღი: 2020 წლის ივნისი-ივლისი მთ. გეგმითარების მონახაზი. მხატვარი: აკადემიკოსების ტერიტორია, საპროექტული ტერიტორია, მონეტარული, კულტურის სახლი, ტერიტორია. მასშტაბი: 1: 10 000. მთ. გეგმითარების მონახაზის დასრულება #11 (28.03.2014)

